

# JETSTONE NIEUWBOUW



Het zetten van de constructie verloopt voorspoedig.



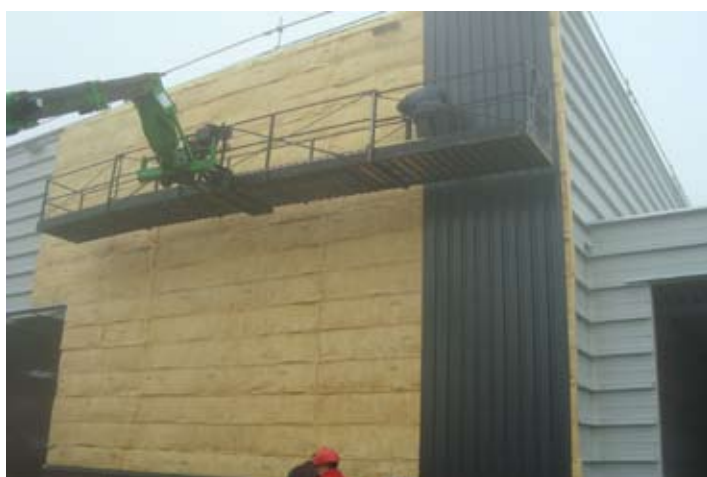
De buitenzijden worden voorzien van bekleding.



Aanblik van de nieuwe productielocatie vanaf de straat.



Het dak is dicht en kan worden geïsoleerd.



De buitenmuren worden voorzien van hun bekleding.



Het leggen van de benodigde voorzieningen is ook gestart.

J E T S T O N E

